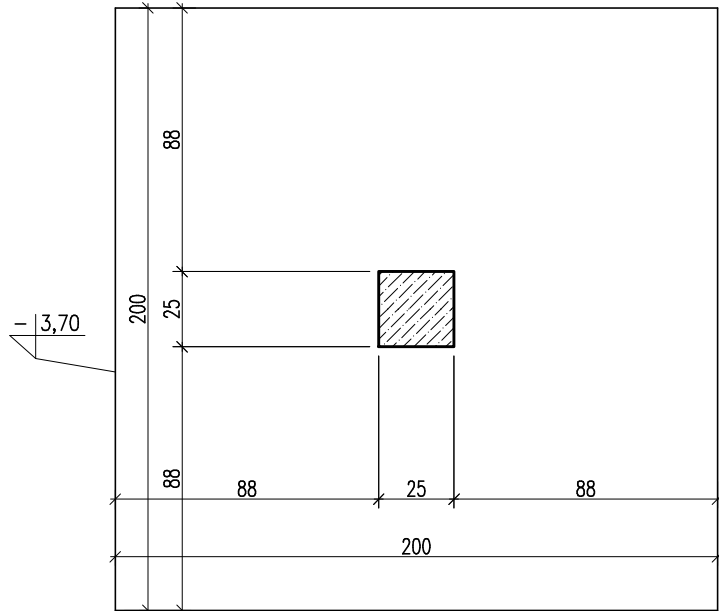
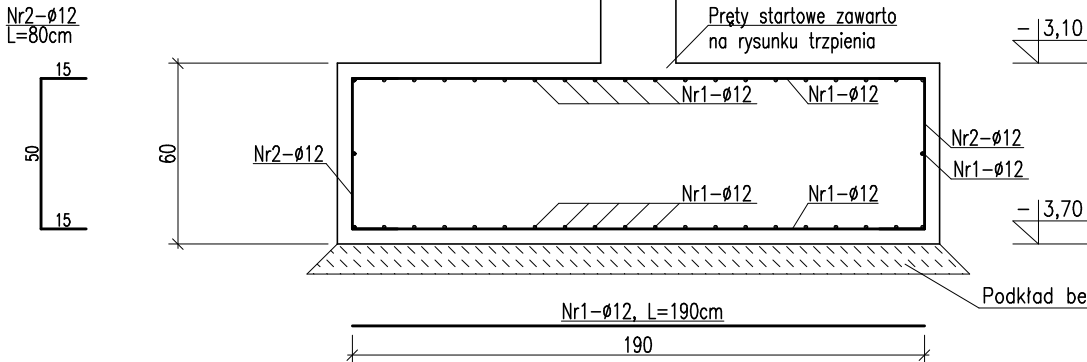
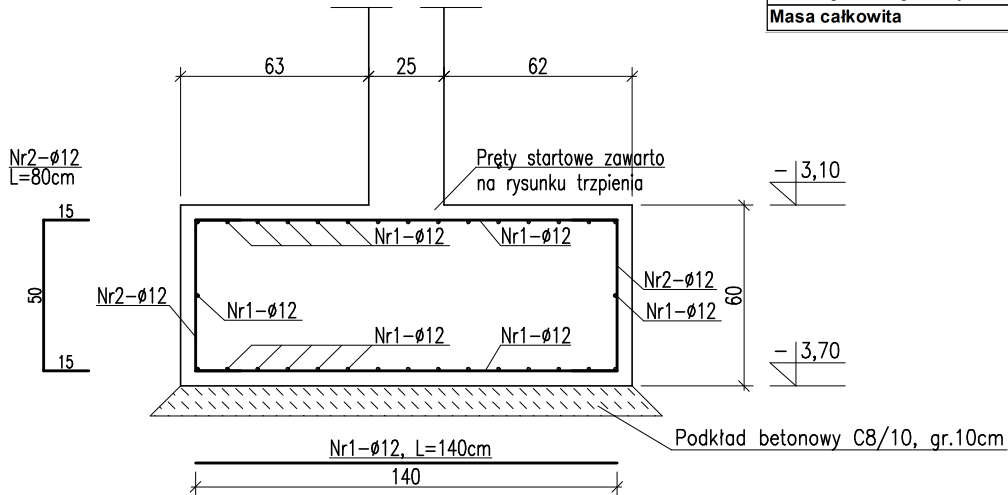
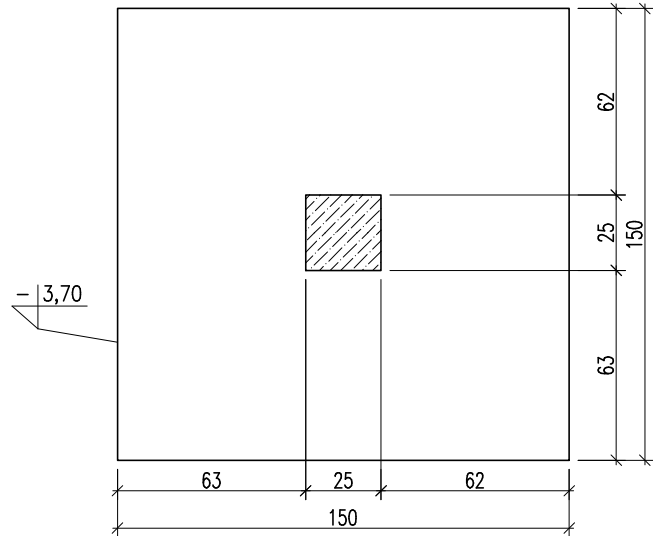


Poz. SF-1a
skala 1:25
sztuk: 1



Poz. SF-1
skala 1:25
sztuk: 3



ZESTAWIENIE STALI ZBROJENIOWEJ DLA Poz. SF-1											
Nr pręta	Liczba elementów	Średnica	Długość	Liczba w 1 elemente	Liczba ogólna	Długość ogólna					
	(metrów)	(mm)	(m)	(szt.)	(szt.)	AIIIN-RB500W					
						φ 6	φ 8	φ 10	φ 12	φ 16	φ 20
1	3	12	1,40	60	180	•	•	•	252,0	•	•
2		12	0,80	60	180	•	•	•	144,0	•	•
Długość ogólna wg średnic					m	0,0	0,0	0,0	396,0	0,0	0,0
Masa jednostkowa					kg	0,222	0,395	0,617	0,888	1,580	2,470
Masa ogółem wg średnic					kg	0,00	0,0	0,0	351,6	0,0	0,0
Masa ogółem wg rodzajów stali					kg	0,00	351,65				
Masa całkowita					kg	351,65					

ZESTAWIENIE STALI ZBROJENIOWEJ DLA Poz. SF-1a											
Nr pręta	Liczba elementów	Średnica	Długość	Liczba w 1 elementie	Liczba ogólna	Długość ogólna					
						AIIIN-RB500W					
	(metrów)	(mm)	(m)	(szt.)	(szt.)	φ 6	φ 8	φ 10	φ 12	φ 16	φ 20
1	1	12	1,90	80	80	•	•	•	152,0	•	•
2		12	0,80	80	80	•	•	•	64,0	•	•
Długość ogólna wg średnic					m	0,0	0,0	0,0	216,0	0,0	0,0
Masa jednostkowa					kg	0,222	0,395	0,617	0,888	1,580	2,470
Masa ogółem wg średnic					kg	0,00	0,0	0,0	191,8	0,0	0,0
Masa ogółem wg rodzajów stali					kg	0,00	191,81				
Masa całkowita					kg	191,81					

PROJEKT WYKONAWCZY

PRACOWNIA ARCHITEKTONICZNA PIOTR DOMINICZAK		data: Maj 2018r.
BUDOWA PRZYSZKOLNEJ KRYTEJ PŁYWALNI pn. "DOLNOŚLĄSKI DELFINEK" ORAZ CENTRUM FITNESS PRZY SZKOLE W ŻMIGRÓDZIE NA UL. SIENKIEWICZA		rys. nr
INWESTOR:	GMINA ŻMIGRÓD Plac Wojska Polskiego 2-3 55-140 ŻMIGRÓD	W9
LOKALIZACJA:	ŻMIGRÓD ul. Sienkiewicza dz. nr 43, 1/1, 1/3 - obr. 0001Żmigród,ark.13 jedn. ewid.:0022006_4 Żmigród-Miasto	

Poz. SF-1, Poz. SF-1a	skala 1:25
-----------------------	---------------

BRANŻA:	KONSTRUKCJA	
PROJEKTANT:	mgr inż. Wojciech Lepszy UAN-8386/62/90 w specjalności konstrukcyjno-budowlanej	
OPRACOWAŁ:	mgr inż. Krzysztof Czarnota	

- PRZED PRZYSTĄPIENIEM DO ROBÓT ZIEMNYCH NALEŻY SZCZEGÓŁOWO ZAPOZNAĆ SIĘ Z OPERATEM GEOTECHNICZNYM WYKONYWANYM DLA TERENU PRZEWIDZIANEGO POD BUDOWĘ.
- W TRAKCIE PROWADZENIA ROBÓT ZIEMNYCH NALEŻY ANALIZOWAĆ STAN I RODZAJ GRUNTÓW ZNAJDUJĄCYCH SIĘ W WYKOPACH FUNDAMENTOWYCH. W PRZYPADKU POJAWIENIA SIĘ ROZBIEŻNOŚCI Z PROJEKTEM GEOTECHNICZNYM NALEŻY SKONTAKTOWAĆ SIĘ Z PROJEKTANTEM.
- STOPY I ŁAWY FUNDAMENTOWE WYKONAĆ WG SZCZEGÓŁOWYCH RYSUNKÓW KONSTRUKCYJNYCH NALEŻY ZWRÓCIĆ SZCZEGÓLNĄ UWAGĘ NA POZIOM POSADOWIENIA FUNDAMENTÓW ISTNIEJĄCYCH PRZED ROZPOCZĘCIEM FUNDAMENTOWANIA ZWERYFIKOWAĆ POZIOMY POSADOWIEŃ Z PROJEKTEM
- ŁAWY I STOPY FUNDAMENTOWE IZOLOWAĆ PRZECIWWILGOCIOWO I ANTYKOROZYJNIE ZGODNIE Z OPISEM, IZOLACJA ŚCIAN I POSADZEK WG PROJEKTU ARCHITEKTURY
- ŚCIANY FUNDAMENTOWE DO POZIOMU IZOLACJI POZIOMEJ WYKONAĆ Z BŁOCKÓW BETONOWYCH KLASY B20, NA ZAPRAWIE CEMENTOWEJ MARKI 8 – TRZPIENIE ZELBETOWE WG RYSUNKÓW SZCZEGÓŁOWYCH
- ROZPATRYWAĆ ŁĄCZNIE Z PROJEKTEM ARCHITEKTURY I PROJEKTAMI BRANŻOWYMI W RAZIE NIEZGODNOŚCI POINFORMOWAĆ PROJEKTANTA W TRYBIE NADZORU AUTORSKIEGO.
- SŁUPY, WIĘNCE, PODCIĄGI, NADPROŻA WYKONYWAĆ WG RYSUNKÓW SZCZEGÓŁOWYCH
- UŁOŻONY BETON ZAWIBROWAĆ
- WSZYSTKIE OTWORY W STROPACH I BRUZDY W ŚCIANACH WERYFIKOWAĆ Z PROJEKTEM ARCHITEKTURY I PROJEKTAMI BRANŻOWYMI.
- WSZYSTKIE ŁĄCZONE ZE SOBĄ POZYCJE ŻELBETOWE (JESLI NIE OZNACZONO INACZAEJ) NALEŻY "PRZEWIĄZYWAĆ" WZAJEMIE Z UWZGLĘDNIENIEM DŁUGOŚCI ZAKŁADU PRĘTÓW ZBROJENIOWYCH
- WSZYSTKIE BRUZDY, PRZEBICIA I OTWORY WYKONAĆ ZGODNIE Z WYTTCZYNYMI PROJEKTÓW BRANŻOWYCH, W RAZIE KOLIZJI POINFORMOWAĆ PROJEKTANTA W TRYBIE NADZORU AUTORSKIEGO.